



**КОМИТЕТ ИМУЩЕСТВЕННЫХ ОТНОШЕНИЙ
АДМИНИСТРАЦИИ ПЕРМСКОГО МУНИЦИПАЛЬНОГО РАЙОНА**

РЕШЕНИЕ

о размещении объектов № 29

Пермский край
Пермский район

20.01.2021

Комитет имущественных отношений администрации Пермского муниципального района разрешает Открытому акционерному обществу «Межрегиональная распределительная сетевая компания Урала» (ИНН 6671163413, ОГРН 1056604000970, почтовый адрес: 614017, г. Пермь, ул. Инженерная, д. 17)

размещение объекта «Реконструкция КВЛ 10 кВ Мокино ПС 35/10 Култаево, ПС 35/10 Култаево замена трансформаторов тока для электроснабжения объекта для индивидуального жилищного строительства по адресу: Пермский край, Пермский район, д. Мокино, ул. Рубиновая, дом № 8 (4500054358)»

на землях государственная собственность на которые не разграничена

на срок 11 месяцев с 20.01.2021 г. по 20.12.2021 г.

Местоположение: Пермский край, Пермский район, Култаевское с/п, д. Мокино

Приложение: схема предполагаемых к использованию земель или части земельного участка.

Председатель комитета
имущественных отношений
администрации Пермского
муниципального района

(подпись, печать)

Г.В. Мюресов

Схема предполагаемых к использованию земель или части земельного участка

Объект: «Реконструкция КВЛ 10 кВ Мокино ПС 35/10 Култаево, ПС 35/10 Култаево замена трансформаторов тока для электроснабжения объекта для индивидуального жилищного строительства по адресу: Пермский край, Пермский район, д. Мокино, ул. Рубиновая, дом №8 (4500054358)»

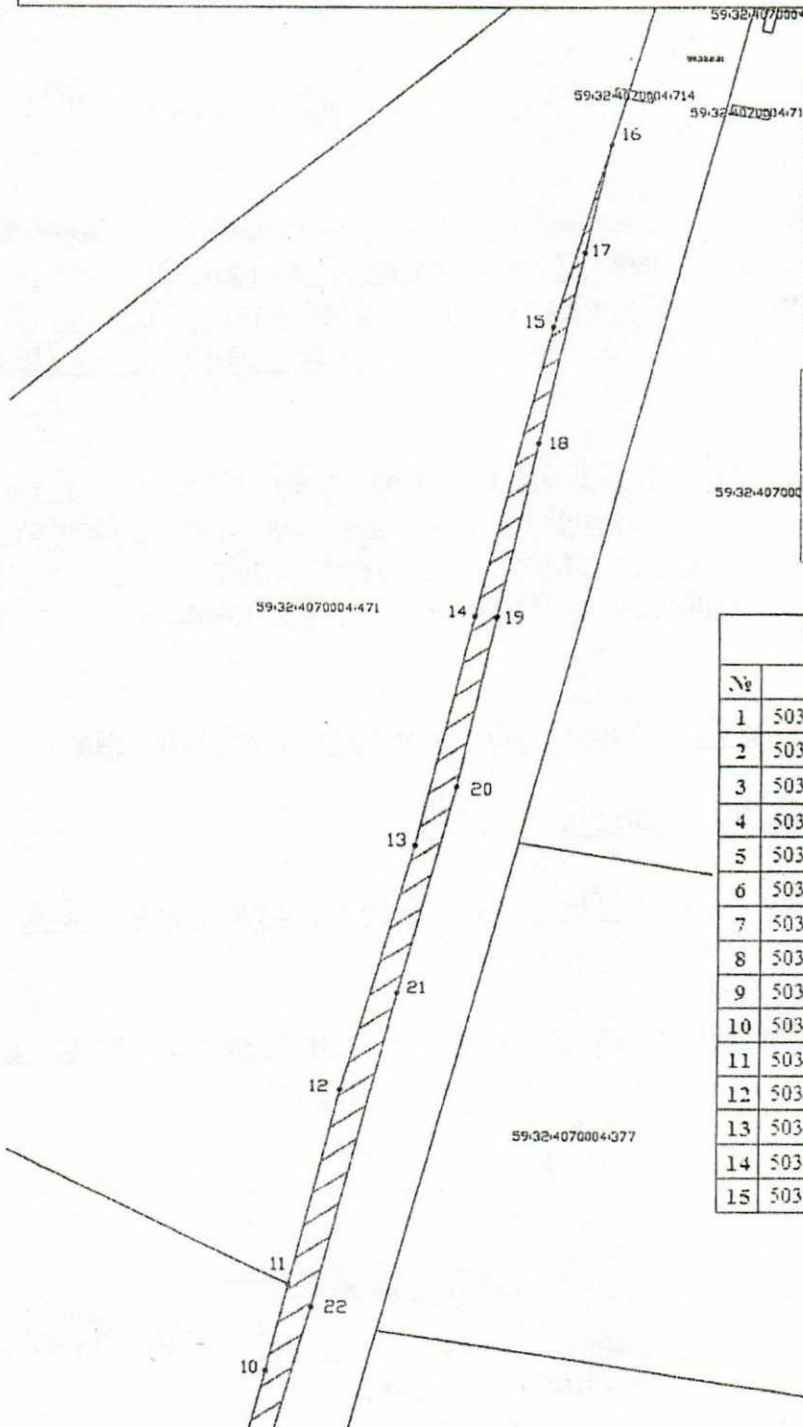
Местоположение: Пермский край, Пермский район, Култаевское с/п, д. Мокино.

Площадь земель или части земельного участка, кв.м.: 2942

Категория земель: Земли населённых пунктов

Вид разрешенного использования земельного участка: -

Цель использования: под объекты инженерного оборудования электроснабжения (Реконструкция КВЛ 10 кВ Мокино ПС 35/10 Култаево, ПС 35/10 Култаево замена трансформаторов тока для электроснабжения объекта для индивидуального жилищного строительства по адресу: Пермский край, Пермский район, д. Мокино, ул. Рубиновая, дом №8 (4500054358))



Описание границ смежных землепользователей:

- 16-1 - неразграниченный зем.участок;
- 1-11 - зем.уч.с КН 59:32:4070004:2157;
- 11-16 - зем.уч.с КН 59:32:4070004:471

Условные обозначения:

- предполагаемые к использованию земли
- граница земельного участка, сведения о котором внесены в ГКН
- 1 характерные точки границы испрашиваемого земельного участка

Координаты характерных точек МСК-59

№	X	Y	№	X	Y
1	503072,07	2212726,54	16	503644,07	2212874,44
2	503110,24	2212736,47	17	503619,30	2212868,89
3	503156,91	2212748,60	18	503576,08	2212859,38
4	503180,49	2212754,23	19	503537,39	2212850,78
5	503228,83	2212765,93	20	503499,24	2212842,57
6	503238,38	2212767,57	21	503453,31	2212830,69
7	503258,29	2212773,85	22	503382,86	2212818,81
8	503276,14	2212779,47	23	503343,48	2212808,27
9	503302,01	2212787,63	24	503303,71	2212798,23
10	503368,20	2212804,66	25	503231,39	2212778,18
11	503387,85	2212809,19	26	503192,07	2212763,11
12	503431,56	2212819,27	27	503164,63	2212756,02
13	503486,34	2212834,20	28	503113,66	2212742,95
14	503537,58	2212846,26	29	503072,42	2212732,16
15	503602,76	2212862,38	30	503072,26	2212729,54
			1	503072,07	2212726,54

Масштаб 1:1500

Заявитель

Е.В. Кузнецова

